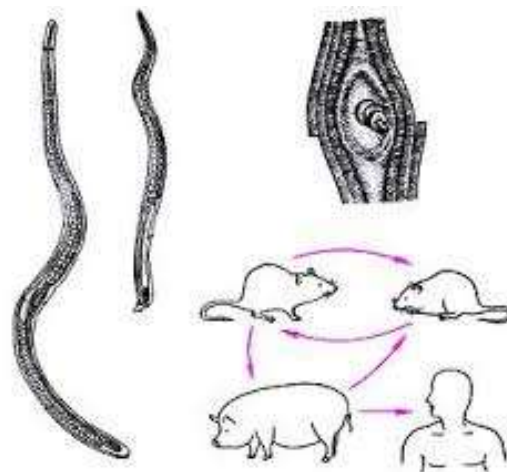


Внимание: трихинеллёз!

Трихинеллёз – тяжёлое паразитарное заболевание, вызываемое мелкими круглыми червями (трихинеллами).

Циркуляция трихинеллы наблюдается более чем у полусотни домашних и диких животных, таких как барсук, свинья, медведь, лось, бык и другие. В природе эти личинки проходят достаточно долгий путь, чтобы начать свое развитие. Заражение домашних свиней, собак, кошек происходит при поедании ими пораженных трихинеллёзом мышей, крыс, при скармливании им охотничье-промысловых тушек.

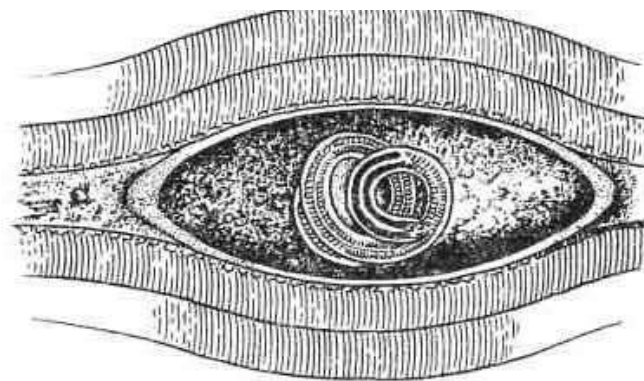


При попадании в организм половозрелые личинки трихинелл паразитируют в тонком кишечнике. Длина тела самки составляет не более 2 мм, оплодотворённой – 4,5 мм. Длина тела самца составляет около 1,5 мм, однако после оплодотворения он погибает. По прошествии двух дней самки начинают откладывать личинки, которые способны через ткани слизистой оболочки кишечника проникнуть в лимфатические и кровеносные сосуды, где они и разносятся по всему организму, оседая лишь в мышцах. В зависимости от интенсивности развития

самка может откладывать яйца на протяжении 5 недель, после чего она погибает.

Молодые личинки обустриваются в мышцах, частично разрушая их, но при этом не теряют свою инвазивность, т.е. способность проникать в последующий организм для дальнейшего развития. Вокруг паразита спустя 4 недели формируется фиброзная капсула, оснащённая сетью кровеносных сосудов.

Стенки таких капсул утолщаются благодаря солям кальция. Такие капсулы могут оставаться жизнеспособными в течение нескольких десятков лет.



Человек заражается лишь при употреблении в пищу мяса животных,



заражённых трихинеллами (как правило, домашние свиньи, дикие кабаны). Массовое заболевание людей чаще всего наблюдаются при употреблении в пищу не прошедшего ветеринарной экспертизы и плохо термически обработанного мяса. Большинство таких случаев, к сожалению, случается, когда граждане забивают животных самостоятельно (дома или во время охоты) и употребляют мясо без

лабораторного исследования. Нередко заражение людей происходит на свадьбах или во время других массовых мероприятий.

Почему же трихинеллы такие опасные? Патогенным действием обладают как взрослые особи, так и их личинки. Взрослые трихинеллы выделяют сильные токсины (по сути продукты своей жизнедеятельности). Личинки являются сильными раздражителями, при миграции в мышечную ткань они травмируют ткани, вызывая массовые точечные кровоизлияния и разрушения органов, что приводит к нарушению функций этих органов, и всего организма в целом, при этом больной чувствует сильную боль.

Заболевание у человека начинается остро, обычно через 10-25 дней после заражения: повышается температура тела (иногда до 40°), отмечается отёчность лица, век. Возникают боли в мышцах, появляется аллергическая сыпь. Болезнь может продолжаться до нескольких недель. Поражение сердечной мышцы в виде миокардита сопровождает все случаи тяжёлого течения и является главной причиной смерти. Кроме миокардита, заболевание может осложниться



воспалением лёгких, поражением сосудов, нервов, головного мозга.

Лечение трихинеллёза представляет значительные трудности и должно проводиться только в больнице. Эффективность лечебных мероприятий зависит от своевременности установления диагноза и проведения лечения в течение первых двух недель после заражения трихинеллёзом.

В Республике Беларусь **профилактика трихинеллеза** проводится

в общегосударственном масштабе, что является решающей предпосылкой успешной борьбы с ним. Целью всех профилактических мероприятий является предупреждение заболевания трихинеллёзом свиней и передачи трихинелл через свиное мясо человеку.

Всё мясо, поступающее в торговую сеть, в том числе реализуемое на рынках, проходит обязательную ветеринарно-санитарную экспертизу, в том числе и исследование на трихинеллёз. Для этого имеются лаборатории ветеринарно-санитарной экспертизы на всех мясоперерабатывающих предприятиях (цехах), и на рынках, где реализуется мясо.



После проведения исследования выдается заключение о результатах экспертизы, на туше обязательно ставиться клеймо, без которого реализация мяса покупателю категорически запрещена.



Ошибочным является мнение, что если хорошо проварить или прожарить мясо, даже не проверенное на трихинеллёз, то не заболеешь. Личинки трихинелл, находящиеся в мышцах, образуют соединительнотканную капсулу, поэтому они устойчивы к варке, копчению, жарке, обработке в микроволновой печи и замораживанию. Также ошибочным является также и утверждение, что алкоголь губительно действует на трихинеллу.

Если при трихинеллоскопии обнаруживается хотя бы одна личинка трихинеллы, мясо подлежит уничтожению. Домашним животным нельзя давать такое мясо, т.к. они тоже могут заболеть трихинеллёзом.

Необходимо знать, что:

- ✓ мясо домашней свиньи и дикого кабана можно употреблять в пищу только после проведения ветеринарно-санитарной экспертизы, которое следует проводить непосредственно после убоя животных;
- ✓ нельзя приобретать сырое мясо и готовые мясные изделия у неизвестных лиц вне государственных точек торговли, а также мясопродукты, не имеющие клейма или свидетельства о проведении ветеринарно-санитарной экспертизы;
- ✓ личинки трихинелл устойчивы к варке, копчению, жарению, обработке в микроволновой печи и замораживанию;
- ✓ при содержании свиней должна быть исключена возможность попадания к ним трупов грызунов.

В целях предупреждения возникновения и распространения случаев заболевания трихинеллёзом **запрещается распространять среди населения РБ и употреблять в пищу мяса свиней, кабанов других плотоядных и всеядных животных, являющихся объектами охоты без предварительной ветеринарно-санитарной экспертизы** (Санитарные нормы и правила «Требования к организации и проведению санитарно-противоэпидемических мероприятий, направленных на предупреждение возникновения и распространения трихинеллёза», утвержденные постановлением МЗ РБ от 22.12.2012. №214, п. 6).



Невыполнение указанного документа влечет к административной ответственности в виде наложения штрафа.



Что выбрать?

Решать Вам самим!

**Государственное учреждение
«Гродненский зональный центр гигиены и эпидемиологии»
2015**